

# স্লাইড ভিউ ও প্রিন্ট করা । পাওয়ার পয়েন্ট ২০০৭ বাংলা টিউটোরিয়াল – পর্ব ৮

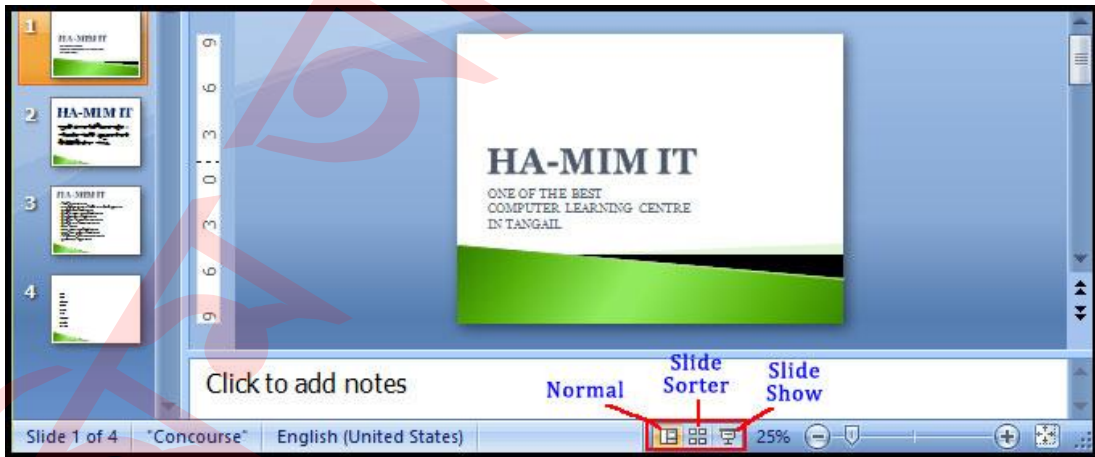


প্রেজেন্টেশন তৈরি করার পর সবকিছু ঠিক আছে কিনা তা দেখার প্রয়োজন হয়ে থাকে। পাওয়ার পয়েন্ট প্রেজেন্টেশন দেখা এবং স্লাইড প্রিন্ট করার বিভিন্ন কমান্ডের সুবিধা দিয়ে থাকে। এ অধ্যায়ে প্রয়োজন অনুসারে প্রেজেন্টেশন ভিউ এবং প্রিন্ট করার বিভিন্ন পদ্ধতি নিয়ে আলোচনা করা হয়েছে।

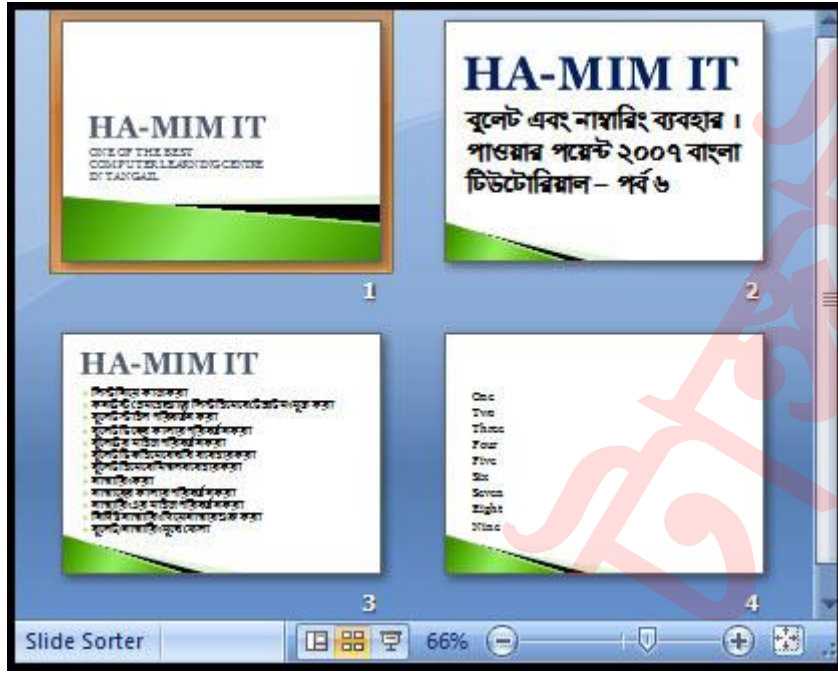
কাজের জন্য পাওয়ার পয়েন্টের স্লাইড বিভিন্নভাবে দেখার প্রয়োজন হয়ে থাকে। ডিফল্ট অবস্থায় ৩ ধরনের ভিউ দৃশিত (Visible) রয়েছে। নরমাল ভিউ অবস্থায় পাওয়ার পয়েন্ট উইন্ডোর নিচের ডান কোণায় স্লাইড ভিউ কমান্ড অবস্থান করে। এখানে থেকে স্লাইডসমূহ বিভিন্নভাবে ভিউ করা যায়।

## স্লাইডসমূহ ভিউ করা

**Normal View:** এ অবস্থায় স্লাইড তৈরি ও এডিট করা যায়। উইন্ডোর বায়ে অবস্থিত টাস্ক প্যানে অবস্থিত স্লাইডসমূহ মুভ করা যায়।



**Slide Sorter View:** একাধিক স্লাইড এক সাথে প্রদর্শনের জন্য এই ভিউ ব্যবহৃত হয়। এ অবস্থায় সহজে স্লাইডসমূহের অর্ডার পরিবর্তন করা যায় এবং খুব সহজে অপ্রয়োজনীয় স্লাইড বের করে মুছে ফেলা যায়।



**Slide Show View:** এ অবস্থায় প্রেজেন্টেশনটি কম্পিউটারের পুরো পর্দা জুড়ে দর্শকগণের সামনে কিভাবে প্রদর্শিত হবে তা দেখা যায়। এ অবস্থায় অতিরিক্ত একটি মেন্যু প্রদর্শিত হয় যেখানে ৪টি আইকন জলছাপের মত প্রদর্শিত হয়। মাউস এ স্থানে মুভ করলে তা প্রদর্শিত হয়। যা দ্বারা স্লাইডসমূহ নেভিগেটসহ বিভিন্ন এডিটিং কাজ সম্পাদন করা যায়।



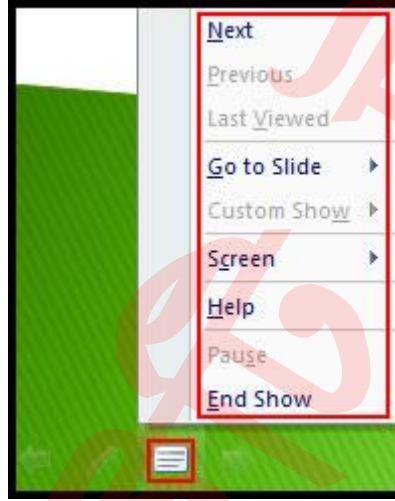
**নোট:** স্লাইড শো ভিউ অবস্থায় কীবোর্ডের এ্যারো কী, পেজ আপ ও পেজ ডাউন কী, স্পেসবার এবং এন্টার কী ব্যবহার করে স্লাইডসমূহ মুভ করা যাবে। কীবোর্ডের ESC কী চেপে স্লাইড শো ভিউ অবস্থা থেকে বের হওয়া যাবে।

## স্লাইড শো মেন্যু

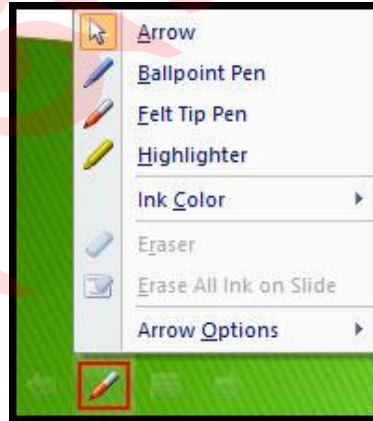
**Arrows:** ডান দিকের এ্যারো পরের স্লাইড এবং বাম দিকের এ্যারো পূর্বের স্লাইড প্রদর্শন করার জন্য ব্যবহৃত হয়।



**Menu Icon:** মেন্যু আইকনে ক্লিক করলে একটি মেন্যু প্রদর্শিত হবে। যা দ্বারা পূর্বের ও পরের স্লাইডে এবং নির্দিষ্ট কোন স্লাইডে যাওয়া যাবে। এছাড়া স্ক্রীণের বিভিন্ন অপশন এবং স্লাইড শো শেষ করা যাবে।



**Pen Icon:** পেন আইকন ক্লিক করে একটি মেন্যু প্রদর্শিত হবে। এর দ্বারা কার্সরকে বিভিন্নভাবে প্রদর্শন করানো যাবে। এছাড়া স্লাইডগুলিতে টীকা লেখা এবং দর্শকদের কাছে উপস্থাপনা করার সময় নোটগুলি করার সুযোগ দিয়ে থাকে।



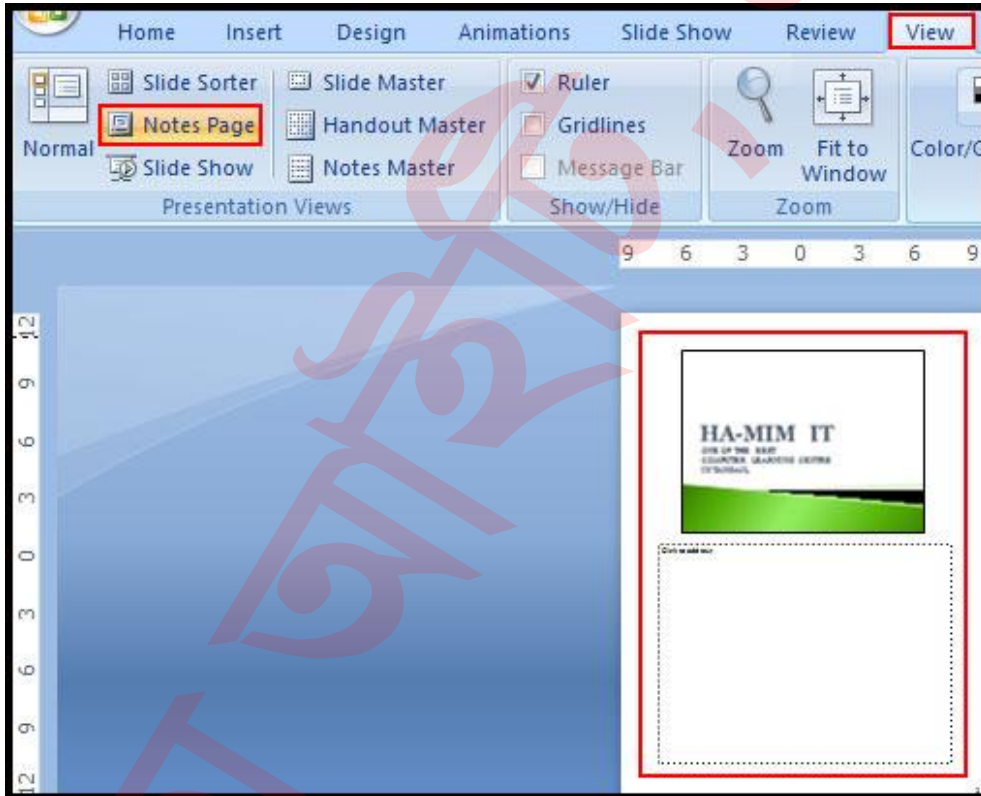
**Notes Page View:** এটি নরমাল ভিউ অবস্থায় উইন্ডোর নিচে দেখা যায় না। তবে এটি View ট্যাবের Presentation Views প্যানেল হতে ব্যবহার করা যায়। এ ভিউ অবস্থায় প্রেজেন্টেশনের নোট লেখার জন্য জায়গা দিয়ে থাকে, যাকে স্পিকার নোট বলা হয়ে থাকে। এ অবস্থায় ভিউ এর সময় প্রেজেন্টেশনের প্লেসহোল্ডারে সরাসরি স্পিকার নোট যুক্ত করা যাবে। নরমাল ভিউ অবস্থায় স্লাইডের নিচে অবস্থিত এরিয়ায় নোট লেখা যাবে।

## NOTE PAGE VIEW এর ব্যবহার

- রিবন হতে View ট্যাব ক্লিক করুন। লক্ষ্য করুন, Presentation Views গ্রুপ বা প্যানেলে Notes Page রয়েছে।



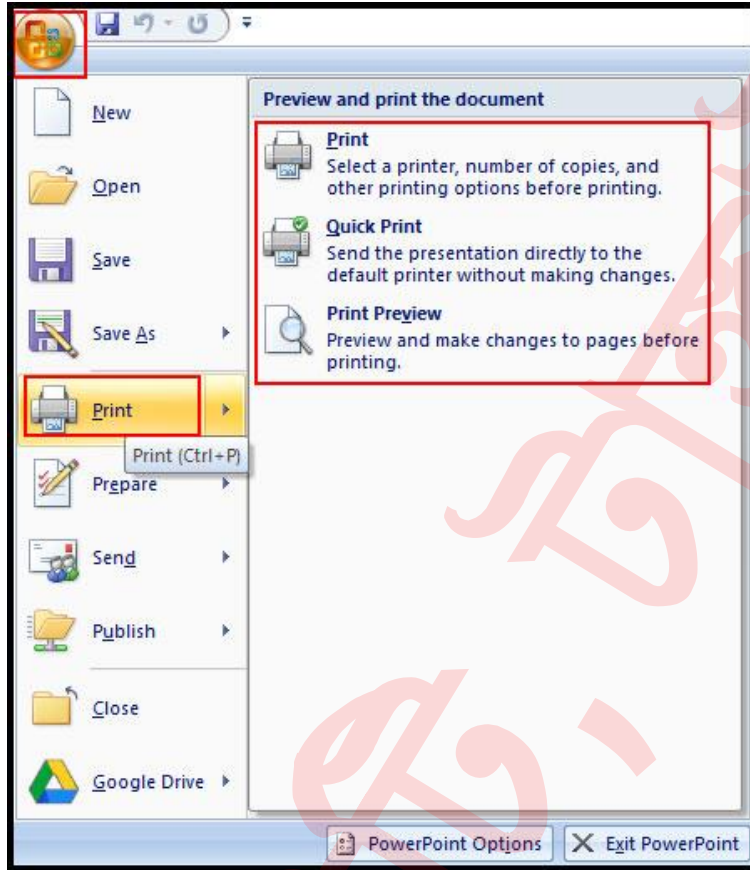
- Presentation Views গ্রুপ হতে Notes Page এর উপর ক্লিক করুন।



## স্লাইড প্রিন্ট (ছাপা) করা

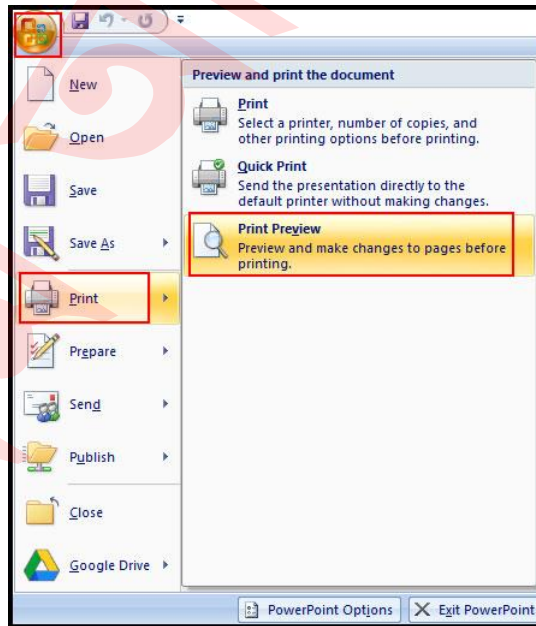
নিজের কিংবা দর্শকের প্রয়োজনে স্লাইডসমূহ প্রিন্ট হওয়ার প্রয়োজন হতেই পারে। পাওয়ার পয়েন্ট ২০০৭ এ Print, Quick Print এবং Print Preview এই ৩টি প্রিন্ট অপশন রয়েছে।



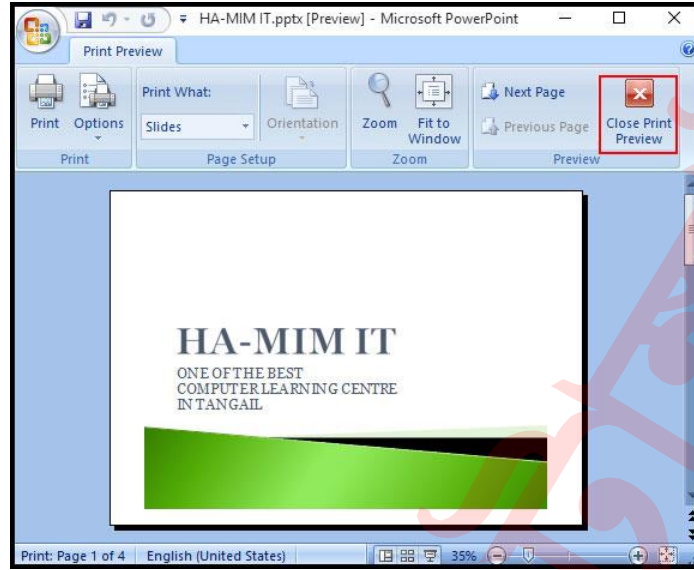


### PRINT PREVIEW অপশনের ব্যবহার

- মাইক্রোসফট অফিস বাটনে ক্লিক করুন।
- প্রদর্শিত মেন্যু হতে Print ক্লিক করে Print Preview ক্লিক করুন।  
প্রেজেন্টেশনটি প্রিন্ট প্রিভিউ ফরমেটে প্রদর্শিত হবে।



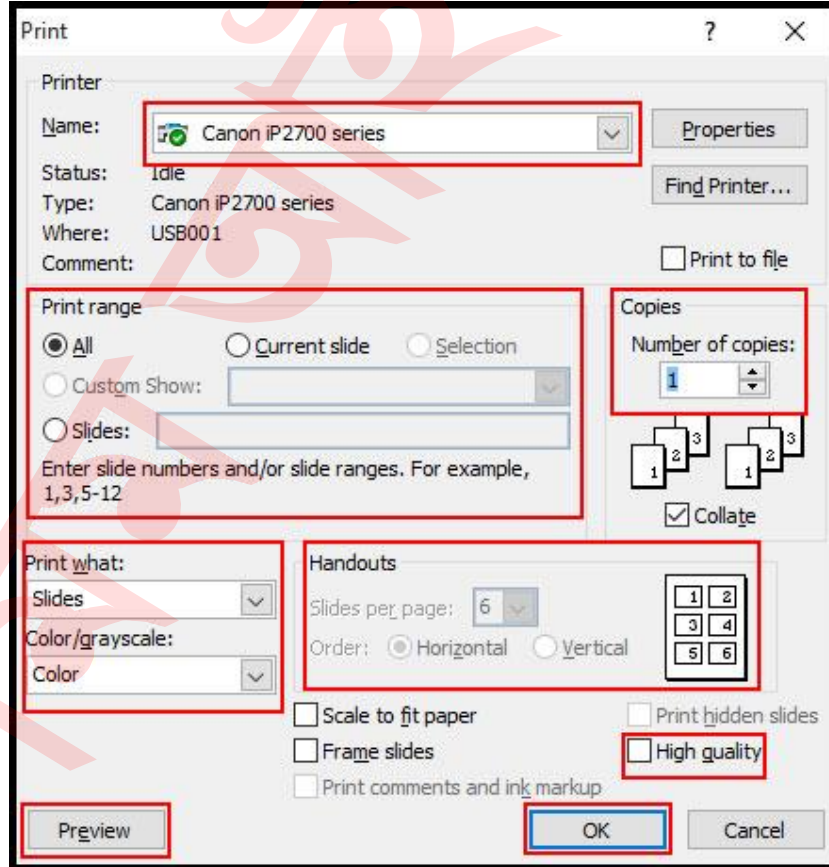
এখান থেকে প্রেজেন্টেশনকে গ্রেশ্কেলে প্রদর্শনসহ বিভিন্ন অপশন ব্যবহার করে বিভিন্ন কার্য সম্পাদন করা যাবে।



**নোট:** কীবোর্ডের ESC কিংবা Close Print Preview ক্লিক করে Print Preview উইন্ডো হতে বের হওয়া যাবে।

### PRINT কমান্ডের ব্যবহার

- মাইক্রোসফট অফিস বাটনে ক্লিক করণ।
  - প্রদর্শিত মেন্যু হতে Print ক্লিক করে Print ক্লিক করণ।
- প্রিন্ট ডায়ালগ বক্স প্রদর্শিত হবে।



প্রিন্ট ডায়ালগ বক্সের বিভিন্ন অপশন নিম্নে বর্ণিত হলো:

- **Name:** এখান থেকে একাধিক প্রিন্টার ইন্সটল করা থাকলে প্রয়োজনীয় প্রিন্টার নির্ধারণ করা যায়।
- **Properties:** এখানে ক্লিক করে কাগজের সাইজ এবং প্রয়োজনীয় বিভিন্ন অপশন নির্ধারণ করা যায়।
- **Print range:** এখান থেকে সকল স্লাইড কিংবা নির্দিষ্ট স্লাইড কিংবা স্লাইড রেঞ্জ নির্ধারণ করা যায়।
- **Print what:** এখান থেকে Slides, handouts, notes pages অথবা outline নির্ধারণ করা যায়।
- **Copies:** এখান থেকে প্রতিটি কত কপি করে প্রিন্ট করবেন তা নির্ধারণ করা যায়।
- **Color/Grayscale:** এখান থেকে প্রয়োজনীয় প্রিন্টসমূহের কালার/গ্রেস্কেল নির্ধারণ করা যায়।
- **Handouts:** এখান থেকে কতগুলো স্লাইড একসাথে প্রিন্ট করবেন তা নির্ধারণ করা যায়। ডিফল্ট অবস্থায় এটি ৬ থাকে।

আজ এখানেই শেষ করছি। মূলবান সময় নষ্ট করে টিউন পড়ার জন্য ধন্যবাদ। পরবর্তীতে ভিন্ন টিউটোরিয়াল নিয়ে হাজির হবো, ইনশাআল্লাহ।